

/ DENIS JUTZELER

/ BIOGRAPHIE

/ TRAVAUX

Denis Jutzeler,

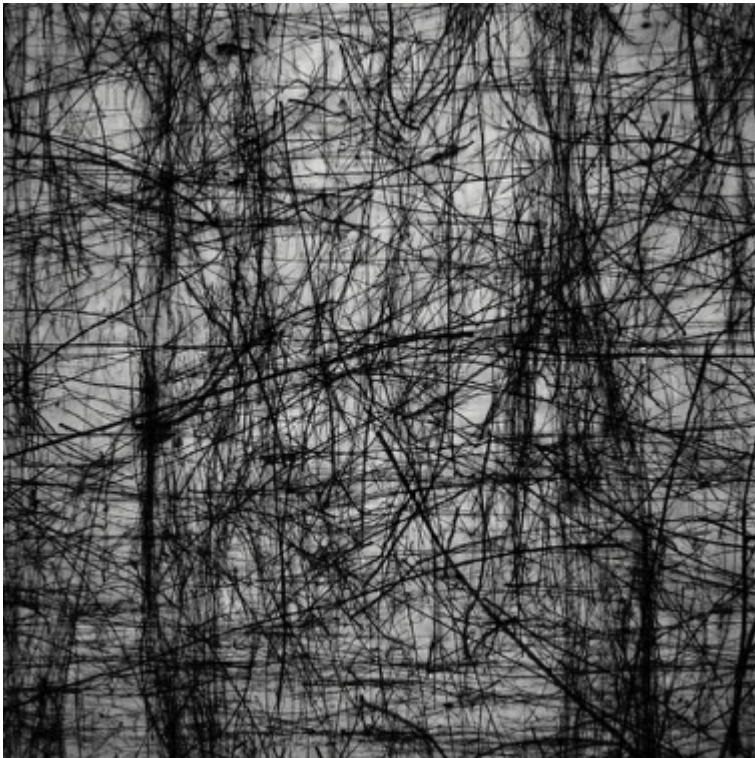
Né à Nyon en 1956, réside et travail à Genève. L'œuvre de l'artiste suisse transite entre la photographie et le cinéma. Formé par la renommée école de photographie de Vevey, Jutzeler mêle étroitement une pratique constante et personnelle de la photographie à une carrière de chef opérateur de cinéma initiée dès les années 90. Collaborateur, entre autres, du cinéaste Alain Tanner, il est récompensé régulièrement pour la singularité de sa caméra dans des films documentaires ou de fiction. Il obtient en 2014 le Quartz de la meilleure photographie du cinéma suisse. Entre deux projets cinématographiques, Denis continue assidument une œuvre photographique personnelle et en 2010, son travail reçoit le Swiss Photo Award.

Expositions et installations

- 2022 Exposition galerie Espace_L "Fahrenheit 451" collective, Genève.
- 2022 Exposition galerie Espace L "Digital Vibration" collective, Genève.
- 2021 Exposition galerie Espace L "GVA RIO" collective, Genève.
- 2020 Exposition galerie Espace L "Interiors" avec Julien Spiewak, Genève.
- 2019 Exposition galerie Espace L "Compositions" avec Mai-Britt Wolthers, Genève.
- 2018 Exposition galerie Espace L "Nature Power" collective, Genève.
- 2017 Exposition galerie Espace L "Alentours" avec Mai-Britt Wolthers, Genève
- 2016 Exposition galerie Espace L «RVB» avec Jean Jeanneret, Genève
- 2015 Exposition galerie Espace L «Maîtriser l'extrême» avec Geraldo De Barros, commissaire Fabiana De Barros, Genève
- 2014 Exposition galerie La Pinacothèque, Genève
- 2012 Installation Aux Visions du Réel de « On nous tue en silence », Nyon
- 2012 Exposition galerie Focale de « On nous tue en silence », Nyon
- 2012 Parution aux éditions Van Dieren de « On nous tue en silence »
- 2011 Exposition espace Freestudios de Jardin Idéal, Genève
- 2011 Exposition espace Photogarage de Jardin Idéal, Zürich
- 2010 Prix swiss photo award, catégorie Free pour Jardin Idéal, Zürich
- 2005 Publication portraits pour Rolex Mentor and Protégé, Genève
- 2001 Installation Rue de Genève, 50^{ième} HCR, Genève
- 2000 Exposition espace Villa Bernasconi, Lancy
- 2000 Installation Lancy en images, Lancy
- 1999 Installation de 900 instantanés pour Plainpalais, Genève
- 1997 Exposition galerie Arts Photographie, Genève
- 1997 Exposition collective au Kunsthaus de Soleure
- 1996 Exposition à l'Usine à Gaz, Nyon

/ TRAVAUX

Les photographies de Denis sont des portraits d'une nature qui essaie de ne pas se faire remarquer. Une banalité qui guette, rassurante presque, s'il n'y avait la trace de l'artiste, où en tout cas l'attestation d'une normalité bousculée par un fort désir de *re-construction*. Il y a du vertige dans ces sous-bois et ces entrelacs de branches. Il provient de la faculté de Denis à nous faire douter des limites de la photographie. Denis intervient sur la multiplication de couches dans ses images numériques, les agrandissant ou les déformant jusqu'à obtenir le degré souhaité pour son paysage exact.



Composition 163, 2014
Tirage sur papier Barité
Ed 3/3.
60x60 cm



Composition 314, 2021

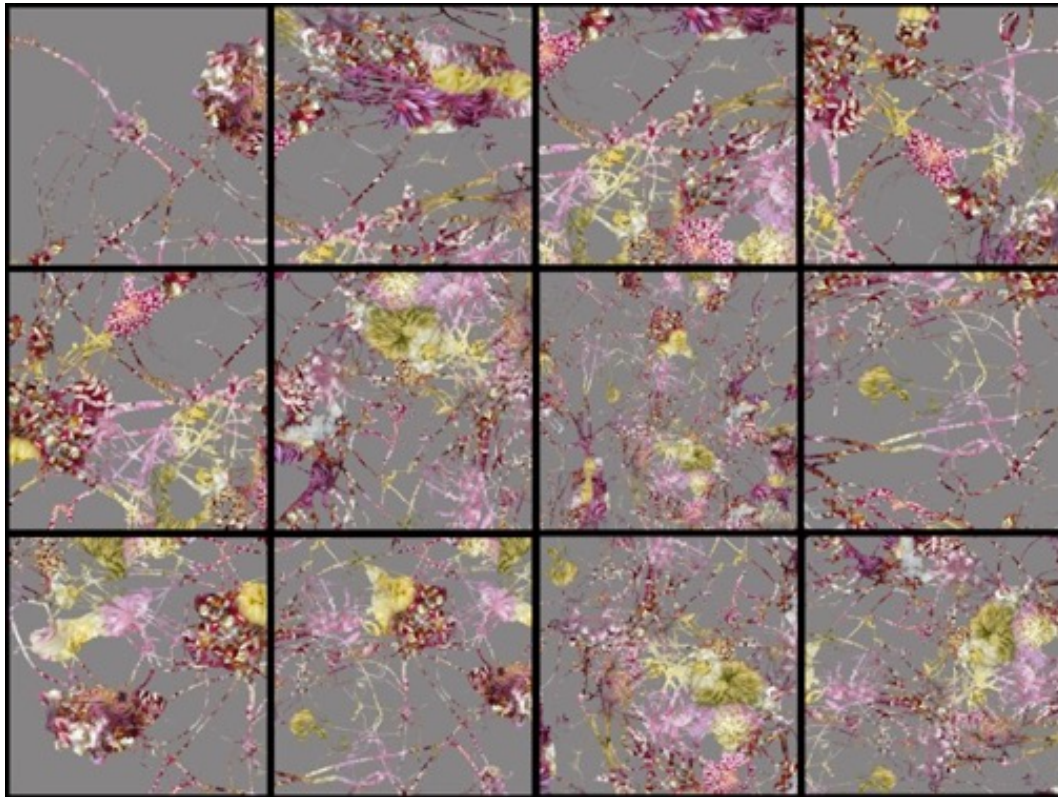
Papier Hannemühle satin collé sur aluminium, cadre bois noir

Edition 5 + 2EA

110 x 165 cm



Composition 353, 2021
Impression sur papier Hahnemühle Satin 300g
Ed 1/5 + 1EA
100 x 150 cm



Composition fleur I, 2018
Tirage sur papier Hannemühle satin
Ed 1/5 + 2EA
90 x 120 cm



Composition 511, 2022

Impression sur papier Hahnemühle Satin 300g

Ed 1/5 + 1EA

24 x 17.5 cm

40 x 30cm encadrés avec passe partout



Composition 456, 2022

Impression sur papier Hahnemühle Satin 300g

Ed 1/5 + 1EA

44 x 29.5 cm

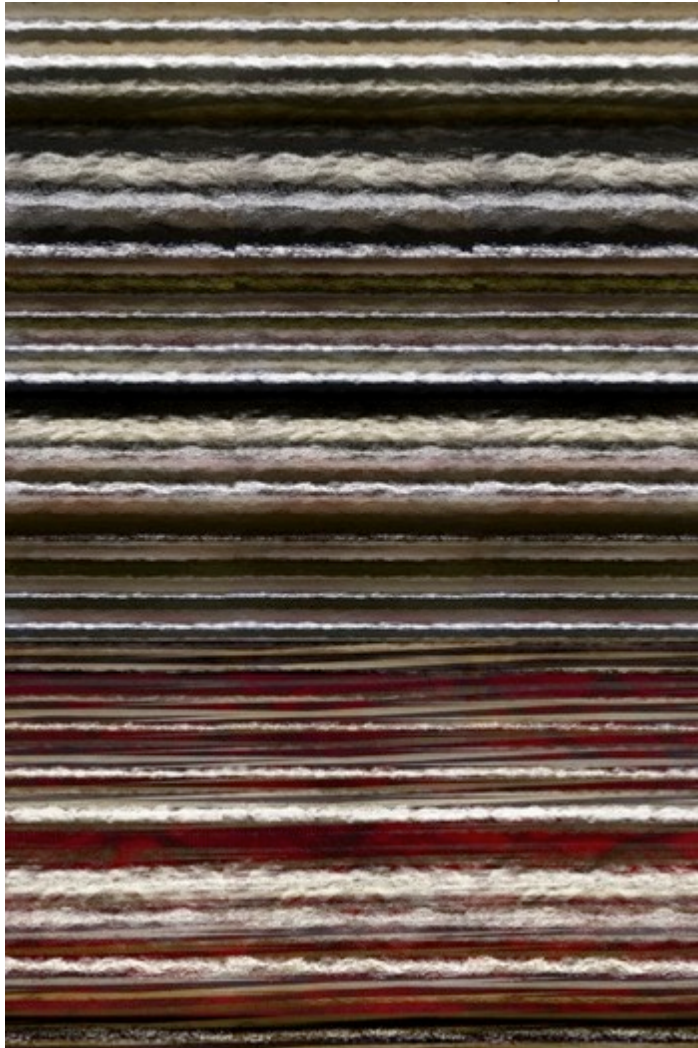
50 x 70 cm encadré avec passe partout



Composition 15, 2016
Tirage sur papier COSO 70g
Ed 1/5 + 2EA
70 x 50 cm



Composition 18, 2016
Tirage sur papier COSO 70g
Ed 2/5 + 2EA
70 x 50 cm



Glassland 9, 2017
Tirage sur papier Baryté
Ed 1/5 + 2EA
30 x 40 cm